

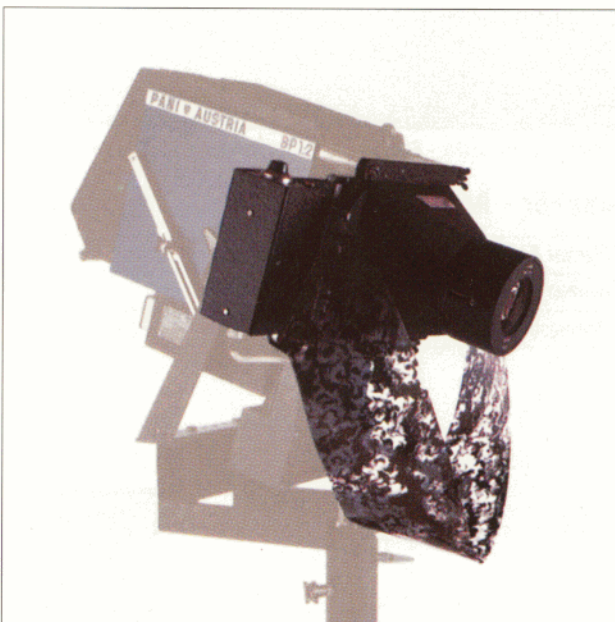
Universal Filmlaufwerk Universal Film Drive



Der lineare Filmfolien-Antrieb für lange und kurze Endlosfilme.

Um den oft geäußerten Wunsch nach besonders platzsparenden Effektlaufwerken, im Einsatz auf schmalen Portalbrücken, Beleuchterzügen sowie exponierten Stellen in der Dekoration nachzukommen, entstand ein Effektlaufwerk mit einem Antrieb für Filmfolien. Die Projektionsvorlage kann dabei realistisch oder abstrakt sein. So wie bei den Scheibenlaufwerken steht auch hier eine große Anzahl an Standardeffekten zur Verfügung. Durch die erstklassige fotografische Reproduzierbarkeit der Vorlagen und die geradlinige Filmbewegung wird das Filmlaufwerk, zum Beispiel bei einer im Hintergrund vorbeiziehenden Landschaft, ein wichtiges Gestaltungsmittel.

Das Filmlaufwerk ist bei allen Projektoren mit dem Diaformat 18 x 18 cm zu verwenden (außer BP 6 GOLD). Bei Verwendung mit BP 4 Compact muß das Wärmeschutzfilter 13416 verwendet werden. Die Laufgeschwindigkeit der Filme ist vom Stillstand bis 46 mm/sek regelbar und reversibel.



Universal Filmlaufwerk + BP 1.2
Universal Film Drive + BP 1.2

13201

A linear film loop drive for long or short endless film loops.



"Walküre", 3. Akt, MET, New York, Schneider-Siemssen

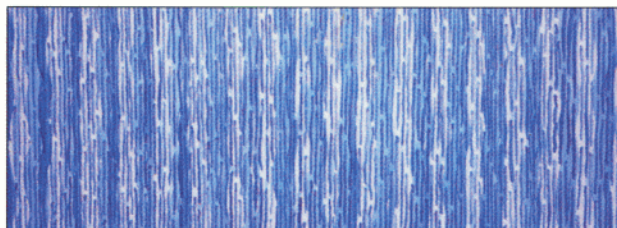
The desire for specific space saving effects devices for use on narrow lighting bridges, lighting patterns or exposed areas in the scenery makes it necessary to involve a drive system for film loops. The projected pattern can thus be either realistic or abstract. As with the disc drives a large selection of standard effects are at ones disposal. Through first class photographic reproduction the pattern and exactly linear movement of this film drive can be used to create images of a traveling landscape in the background.

The film drive is for use with all projectors with the 18 x 18 cm format (except the BP 6 GOLD). When used with the BP 4 Compact, the heat absorption filter 13416 must be used. The speed of the film travel is adjustable in two directions from 0 (no movement) to 46 mm per second.

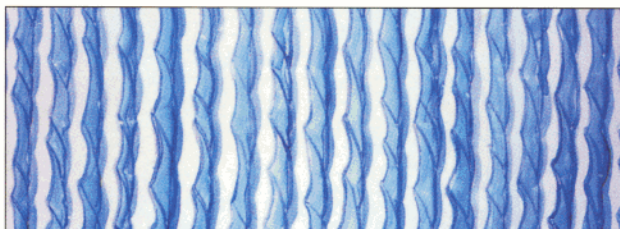
Filme - Films 170 x 540 mm + 170 x 1650 mm



Feuer - Fire 540 mm: 13401



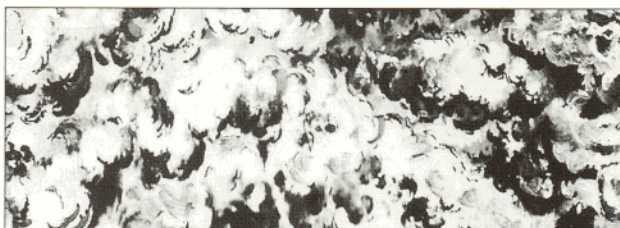
Wasser - Water 540 mm: 13402



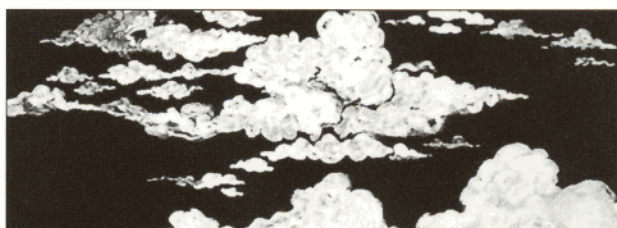
Wellen - Waves 540 mm: 13403



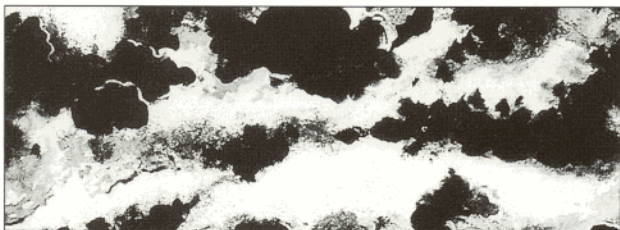
Rauch - Smog 540 mm: 13404 1650 mm: 13411



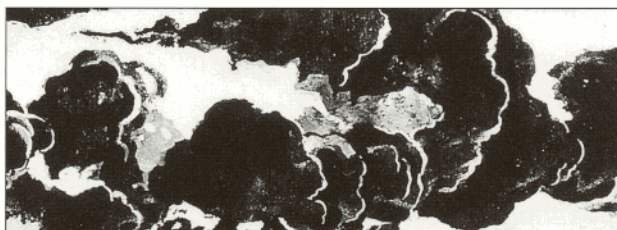
Nebel - Fog 540 mm: 13405 1650 mm: 13412



Schäffchenwolken - Fleecy clouds 1650 mm: 13408



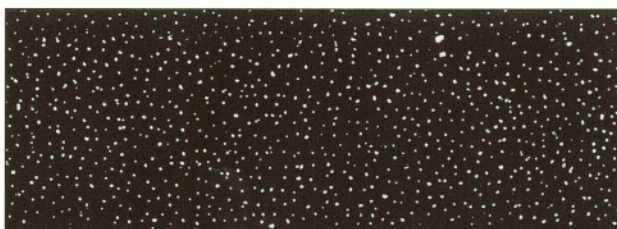
Sturmwolken - Storm clouds 1650 mm: 13409



Gewitterwolken - Thunder clouds 1650 mm: 13410



Regen - Rain 1650 mm: 13415



Schnee + Lochmaske - Snow + shadow mask 1650 mm: 13413

Technische Daten - Specifications

Nennspannung	230 V 50/60 Hz	Nominal Voltage
Nennleistung	10 VA	Nominal Power
Netz-Stecker	4p - AMPH.	AC-Connector
Gewicht netto	9.5 kg	Net Weight
Abmessungen (B x H x T)	550 x 485 x 166	Size (W x T x D)
Filmtransport	0 - 46 mm/s	Film Speed
Nutzformat	155 x 155 mm	Effective Area
mit BP 1.2, BP 2	•	with BP 1.2, BP 2
mit BP 2500H	•	with BP 2500H
mit BP 2.5C, BP 4C	•	with BP 2.5C, BP 4C
mit BP 6 GOLD	•• 12007	with BP 6 GOLD
mit BP 12 PLATIN	•• 12002	with BP 12 PLATINUM

Zubehör - Accessories

Blanker Film - Blank film 540 mm	13407
Blanker Film - Blank film 1650 mm	13414
Wärmeschutzfilter - Heatprotection Filter	13416

Änderungen vorbehalten