

Doppel-Scheiben Effektlaufwerk

Double Effects Disc Drive



Das universelle Effektlaufwerk für die gehobene Grundausstattung.

Das **Doppel-Scheiben Effektlaufwerk** gilt bei der Verwirklichung von Feuer- und Wassereffekten durch seine realistische Darstellung als Favorit. Mit der verstellbaren Flammenmaske 13324 können Sie die Größe der Projektion beeinflussen. So verwandeln sich z. B. vorerst kleine Flämmchen langsam oder schnell zu einem Feuer gewaltigen Ausmaßes.

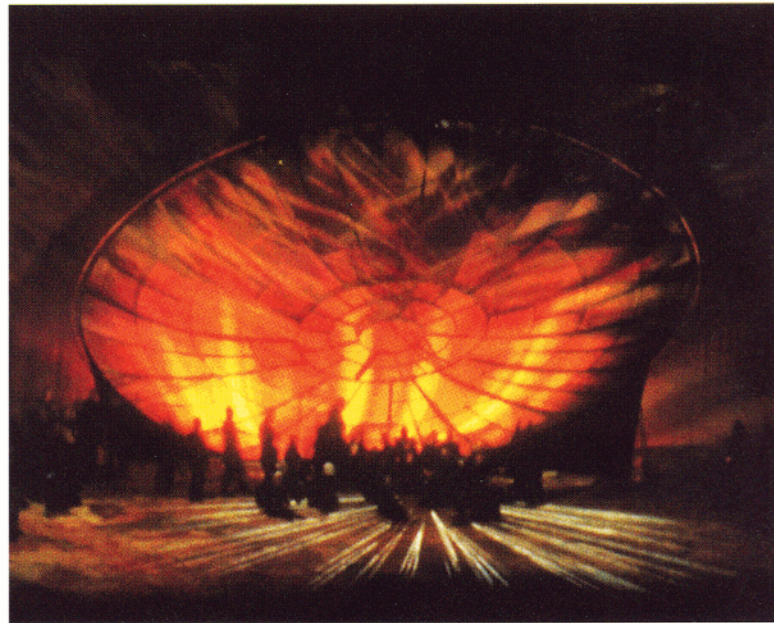
Beim Doppel-Scheiben Effektlaufwerk laufen zwei Scheiben mit 450 mm Durchmesser parallel gegen- oder miteinander. Sowohl die Geschwindigkeit von Stillstand bis 18 UpM als auch die Drehrichtung der Scheiben ist einzeln einstellbar und bewirkt vor allem bei Feuer-, Wolken und Wellenprojektionen besonders belebte und ständig wechselnde Bilder. Durch den Abstand der Effektscheiben voneinander erhält der Effekt zusätzlich eine plastische Wirkung. Bei Feuer- und Wasserprojektion wird dieser Effekt durch das geschliffene Vorsatzglas 13312 optimiert.



Doppel-Scheiben Effektlaufwerk + BP 4
Double Effects Disc Drive + BP 4

13102

The universal effects device for the highest quality effects.

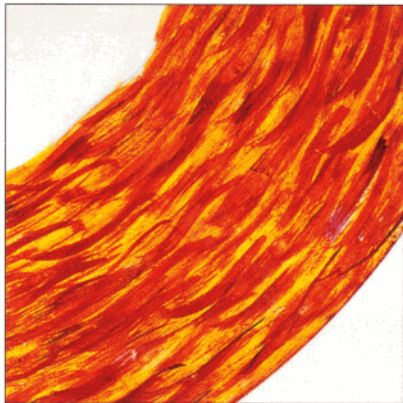


"Spiel vom Ende der Zeit", Orff, Salzburg, Schneider-Siemssen

The **Double Effects Disc Drive** brings the natural values of fire and water effects to realistic representation. With the adjustable flame mask 13324 it is possible to affect the size of the projection. In this manner one can for example transform a small flame slowly or quickly into a raging inferno.

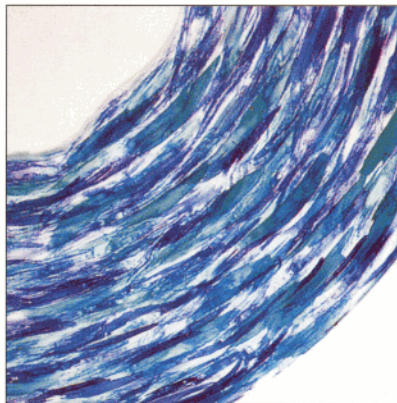
In the double effects disc drive two 450 mm diameter discs are rotated in parallel near the edges either in the same or in opposite directions. The speed of the drive can be adjusted from 0 (no rotation) to 18 RPM. Rotation direction of each disc is individually adjustable to produce fire, cloud and wave effects projections of particularly pleasing and continuously changing images. The distance between the effects discs provides the effects image with additional dimensionality. With fire and water projection images can be optimized and improved by utilizing the 13312 distortion glass (Polished adaptor glass).

Effektscheiben - Effect discs 450 mm Ø



Feuer - Fire

13301



Wasser - Water

13302



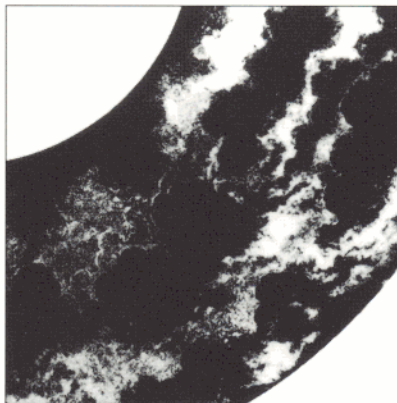
Schäfchenwolken - Fleecy clouds

13303



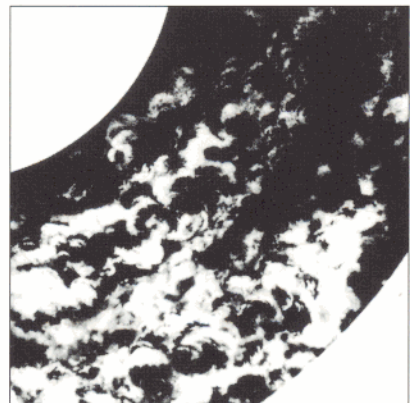
Sturmwolken - Storm clouds

13304



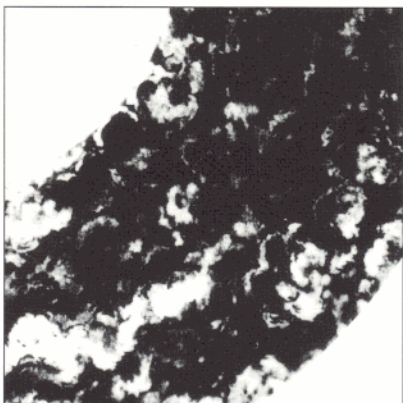
Gewitterwolken - Thunder clouds

13305



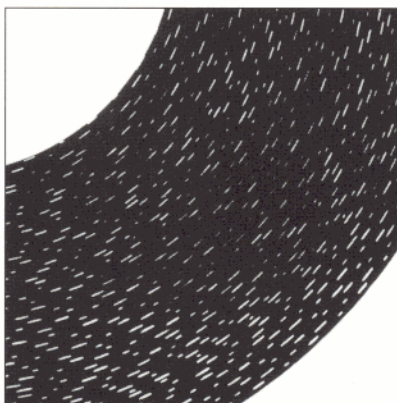
Rauch - Smog

13306



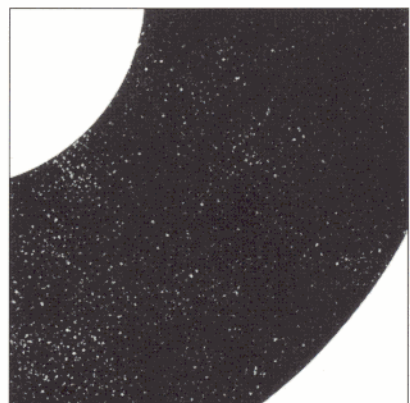
Nebel - Fog

13307



Regen - Rain

13308



Schnee - Snow

13309

Technische Daten - Specifications

Nennspannung	230 V 50/60 Hz	Nominal Voltage
Nennleistung	20 VA	Nominal Power
Netz-Stecker	4p - AMPH.	AC-Connector
Gewicht netto	16.5 kg	Net Weight
Abmessungen (B x H x T)	796 x 556 x 225	Size (W x T x D)
Drehzahl regelbar L/R	0 - 18 UpM	Speed Range adjustable L/R
Nutzformat	140 x 110 mm	Effective Area
fernsteuerbar	•	remote controllable
mit BP 1.2, BP 2, BP 2500H	•	with BP 1.2, BP 2, BP 2500H
mit BP 2.5C, BP 4C	•	with BP 2.5C, BP 4C
mit BP 6 GOLD	• + 12007	with BP 6 GOLD
mit BP 12 PLATIN	• + 12002	with BP 12 PLATINUM

Zubehör - Accessories

Blanke Scheibe - Blank disk	13310
Gravierte Scheibe - Ripple effect disk	13311
Vorsatzglas - Polished adapter glass	13312
Verstellbare Flammenmaske - Adjustable flame mask	13324
Universal DMX - Interface	15205
2-Kreis Steuerkabel (2 Stk.)	19318

Änderungen vorbehalten

